

هيئة الرقابة على التأمين



التقرير السنوي لسوق التأمين السوداني

2015

Insurance Supervisory Authority

SUDAN

الفهرس

(4)

الملخص

(6)

التكافل

(8)

التأمينات العامة

(18)

الإستثمار

(21)

الميزانية المجمعة

(22)

تركيبه سوق التأمين

(23)

دليل الشركات

بسم الله الرحمن الرحيم

المقدمة

يسر هيئة الإشراف والرقابة علي التأمين أن تقدم التقرير السنوي عن أداء سوق التأمين السوداني لعام 2015 ويوضح التقرير نموا كبيرا في حجم الأقساط مقارنة بالعام السابق على الرغم من التحديات التي واجهها الاقتصاد الوطني نتيجة الأزمة المالية العالمية والتي تبعتها تغيرات سياسية في بلادنا. نأمل أن يكون التقرير مفيداً وغنيا بالمعلومات حول سوق التأمين السوداني كما ترحب الهيئة بأي تعليقات، أسئلة و اقتراحات بشأن محتويات هذا التقرير .

ملخص

نتائج عمليات التأمين 2015-2014

جنيه سوداني

الاقساط المباشرة

البيان	2014	نسبة المساهمة	2015	نسبة المساهمة
التكافل	56,729,577	3.1	60,743,569	2.90
التأمينات العامة	1,773,818,363	96.9	2,065,250,040	97.10
الاجمالي	1,830,547,940	100	2,125,993,609	100

الاقساط المباشرة 2015-2014



أقساط الإعادة

جنيه سوداني

البيان	2014	2015	معدل التغير
التكافل	5,595,905	10,420,854	86.2
التأمينات العامة	676,657,437	726,453,974	7.4
الاجمالي	682,253,342	736,874,828	7.4

جنية سوداني

اجمالي المطالبات

البيان	2014	نسبة المساهمة	2015	نسبة المساهمة
التكافل	21,947,496	2.2	26,060,657	2.3
التأمينات العامة	971,773,415	97.8	1,094,716,740	97.7
الاجمالي	993,720,911	100	1,120,777,397	100

اجمالي المطالبات 2014 - 2015



التكافل

جنيه سوداني

إجمالي الأقساط المباشرة بالشركات

مساهمة الشركة	2015	مساهمة الشركة	2014	الشركة
73.7	44,777,278	71.3	40,477,962	شيكان للتأمين وإعادة التأمين
16.9	10,273,009	18.4	10,413,404	التأمين الإسلامية
1.7	1,024,988	4.2	2,374,270	الشركة التعاونية للتأمين
5.4	3,282,874	4.9	2,793,736	البركة للتأمين
1.9	1,129,697	1.2	670,205	النيلين للتأمين
0.4	255,723	0	0	التأمينات المتحدة
100	60,743,569	100	56,729,577	الإجمالي

جنية سوداني

إجمالي وصافي أقساط الإعادة

صافي الأقساط	إجمالي أقساط الإعادة	أقساط الإعادة بالخارج	أقساط الإعادة بالداخل	الأقساط المباشرة	الشركة
38,809,983	5,967,295	4,773,836	1,193,459	44,777, 278	شيكان للتأمين وإعادة التأمين
6,764,663	3,508,346	2,631,259	877,087	10,273,009	التأمين الإسلامية
1,024,988	0	0	0	1,024,988	التعاونية للتأمين
2,788,275	494,599	494,599	0	3,282,874	البركة للتأمين
913,625	216,072	216,072	0	1,129,697	النيلين للتأمين
21,181	234,542	234,542	0	255,723	التأمينات المتحدة
50,322,715	10,420,854	8,350,308	2,070,546	60,743,569	الإجمالي

جنيه سوداني

إجمالي المطالبات (المدفوعة وتحت السداد)

2015	2014	البيان
24,954,867	21,255,208	المطالبات المدفوعة
1,105,790	692,288	المطالبات تحت السداد
26,060,657	21,947,496	إجمالي المطالبات

جنيه سوداني

المطالبات المدفوعة

2015	2014	البيان
24,954,867	21,255,208	المطالبات المدفوعة
858,258	581,402	المطالبات المستردة من المعيدين بالداخل
3,113,242	2,194,532	المطالبات المستردة من المعيدين بالخارج
3,971,500	2,775,934	إجمالي نصيب المعيدين
20,983,367	18,479,274	صافي المطالبات

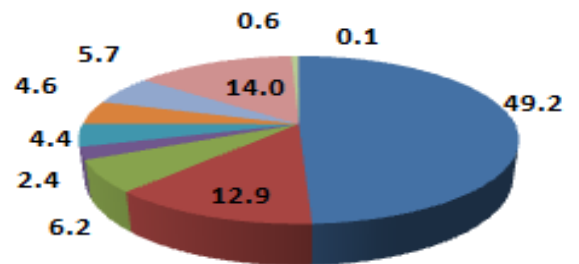
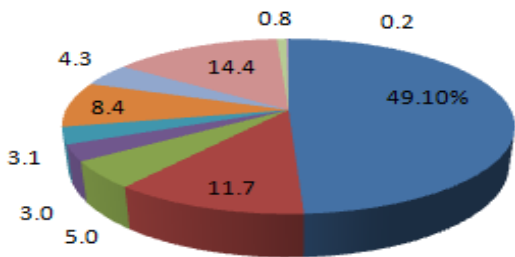
التأمينات العامة

جنبيه سوداني

الأقساط المباشرة

نسبة المساهمة	2015	نسبة المساهمة	2014	الفرع
49.1	1,014,046,356	49.2	872,290,258	السيارات
11.7	241,054,821	12.9	228,248,158	الحريق والطاقة
5.0	103,532,651	6.2	109,703,447	البحري
3.0	61,869,309	2.4	42,868,967	الهندسي
3.1	64,694,210	4.4	78,599,000	الحوادث المتنوعة
8.4	173,226,903	4.55	80,741,706	الحيواني والزراعي
4.3	88,618,150	5.7	100,956,566	الطيران
14.4	297,870,864	14.0	248,102,958	الطبي والسفر
0.8	16,623,853	0.6	11,423,558	تأمين الصادر ومخاطر التمويل
0.2	3,712,923	0.05	883,745	أخطار الحرب
100	2,065,250,040	100	1,773,818,363	الإجمالي

مساهمة الفروع في اجمالي الاقساط المباشرة 2014 - 2015



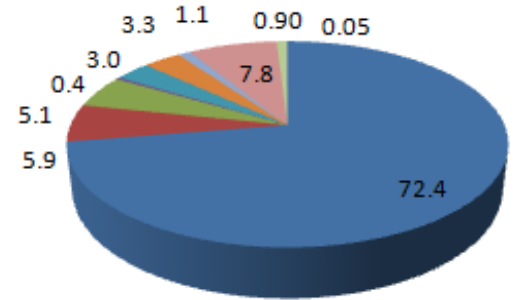
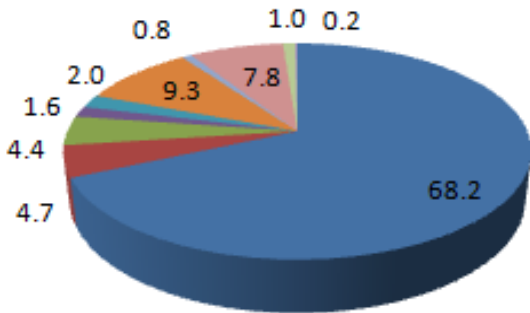
- | | | |
|---------------|--------------------|-------------------------|
| ■ السيارات | ■ الحريق والطاقة | ■ البحري |
| ■ الهندسي | ■ الحوادث المتنوعة | ■ الحيواني والزراعي |
| ■ الطيران | ■ الطبي والسفر | ■ الصادر ومخاطر التمويل |
| ■ أخطار الحرب | | |

صافي الأقساط

جنيه سوداني

نسبة المساهمة	2015	نسبة المساهمة	2014	الفرع
68.2	938,532,245	72.4	808,102,003	السيارات
4.7	64,311,199	5.9	66,251,824	الحريق والطاقة
4.4	60,466,417	5.1	56,432,377	البحري
1.6	21,692,918	0.4	4,948,339	الهندسي
2.0	27,179,564	3.0	33,752,162	الحوادث المتنوعة
9.3	127,142,649	3.3	36,475,453	الحيواني والزراعي
0.8	11,442,220	1.1	12,603,511	الطيران
7.8	107,036,687	7.8	87,246,472	الطبي والسفر
1.0	13,230,497	0.9	9,644,214	تأمين الصادر ومخاطر التمويل
0.2	2,387,601	0.05	527,596	أخطار الحرب
100	1,373,421,997	100	1,115,983,951	الإجمالي

مساهمة الفروع في صافي الأقساط 2015-2014



السيارات
الهندسي
الطيران
أخطار الحرب

الحريق والطاقة
الحوادث المتنوعة
الطبي والسفر

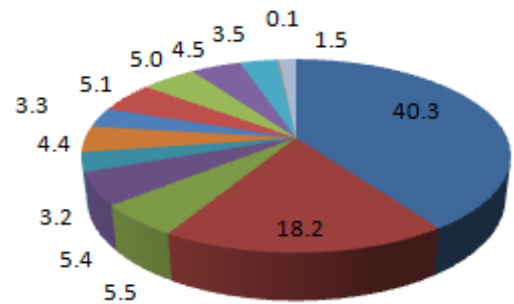
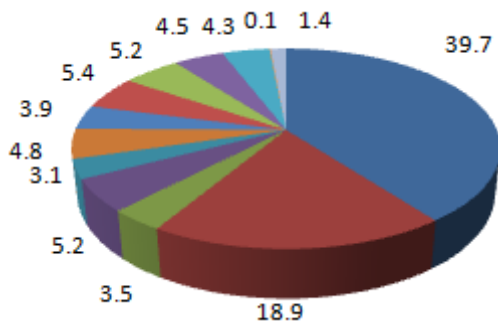
البحري
الحيواني والزراعي
الصادر ومخاطر التمويل

مساهمة الشركات في الأقساط المباشرة 2015- 2014

جنيه سوداني

الشركة	2014	نسبة المساهمة	2015	نسبة المساهمة
شيكان للتأمين وإعادة التأمين	715,324,519	40.3	819,474,476	39.7
التأمين الإسلامية	323,726,171	18.2	389,822,716	18.9
جوبا للتأمين	96,785,423	5.5	72,816,395	3.5
التأمينات المتحدة	95,188,034	5.4	108,027,087	5.2
النيل الأزرق للتأمين	56,928,628	3.2	63,626,981	3.1
السودانية للتأمين وإعادة التأمين	77,161,219	4.4	99,408,359	4.8
البركة للتأمين للتأمين	58,287,441	3.3	80,325,158	3.9
السلامة للتأمين	91,051,352	5.1	112,312,665	5.4
الشرق الأوسط للتأمين	89,291,977	5.0	107,478,499	5.2
التعاونية للتأمين	79,675,281	4.5	92,883,987	4.5
النيليين للتأمين	62,875,252	3.5	88,368,526	4.3
التأمينات العامة	1,447,573	0.1	2,649,651	0.1
السافنا للتأمين	26,075,493	1.5	28,055,540	1.4
الإجمالي	1,773,818,363	100	2,065,250,040	100

مساهمة الشركات في اجمالي الاقساط المباشرة 2015 - 2014



- | | | | |
|----------------|-------------|------------|-----------|
| ■ شيكان | ■ الإسلامية | ■ جوبا | ■ المتحدة |
| ■ النيل الأزرق | ■ السودانية | ■ البركة | ■ السلامة |
| ■ الشرق الأوسط | ■ التعاونية | ■ النيليين | ■ العامة |
| ■ السافنا | | | |

إجمالي وصافي الأقساط بالشركات 2015

جنبيه سوداني

الشركة ↓	البيان ←	الأقساط المباشرة	المقبول من الشركات	إجمالي الأقساط	أقساط الإعادة بالداخل	أقساط الإعادة بالخارج	إجمالي أقساط الإعادة	صافي الأقساط
شيكان للتأمين وإعادة التأمين		819,474,476	5,052,024	824,526,500	47,774,594	191,948,163	239,722,757	584,803,743
التأمين الإسلامية		389,822,716	0	389,822,716	10,188,166	60,291,914	70,480,080	319,342,636
جوبا للتأمين		72,816,395	20,246,571	93,062,966	7,287,558	52,305,439	59,592,997	33,469,969
التأمينات المتحدة		108,027,087	2,626,385	110,653,472	15,115,294	37,902,112	53,017,406	57,636,066
النيل الأزرق للتأمين		63,626,981	0	63,626,981	6,860,761	10,534,920	17,395,681	46,231,300
السودانية للتأمين وإعادة التأمين		99,408,359	501,247	99,909,606	7,912,110	27,628,828	35,540,938	64,368,668
البركة للتأمين للتأمين		80,325,158	581,233	80,906,391	2,483,526	23,066,108	25,549,634	55,356,757
السلامة للتأمين		112,312,665	0	112,312,665	19,825,883	19,825,883	39,651,766	72,660,899
الشرق الأوسط للتأمين		107,478,499	319,263	107,797,762	3,893,075	76,697,287	80,590,362	27,207,400
التعاونية للتأمين		92,883,987	0	92,883,987	13,149,495	12,457,803	25,607,298	67,276,689
النيليين للتأمين		88,368,526	555,290	88,923,816	3,636,652	56,970,268	60,606,920	28,316,896
التأمينات العامة		2,649,651	1,720,252	4,369,903	992,924	254,816	1,247,740	3,122,163
السافنا للتأمين		28,055,540	3,023,666	31,079,206	10,390,906	7,059,489	17,450,395	13,628,811
الإجمالي		2,065,250,040	34,625,931	2,099,875,971	149,510,944	576,943,030	726,453,974	1,373,421,997

مساهمة الشركات في فروع التأمين

2015 - 2014

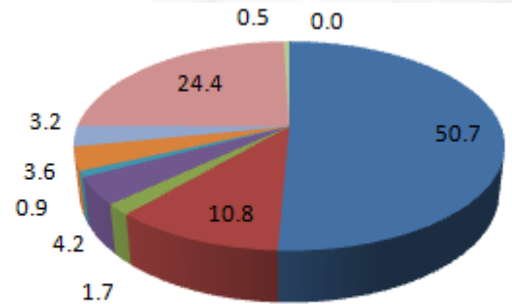
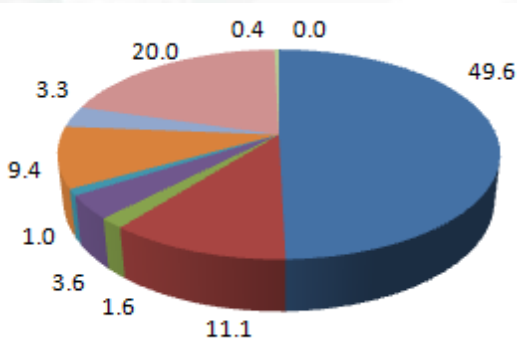
أخطار الحرب		تمويل الصادر ومخاطر التمويل		الطبي والسفر		الطيران		الزراعي والحيواني		الحوادث المتنوعة		الهندسي		البحري		الحريق والطاقة		السيارات		فرع التأمين	
2015	2014	2015	2014	2015	2014	2015	2014	2015	2014	2015	2014	2015	2014	2015	2014	2015	2014	2015	2014	السنة ←	الشركة ↓
			0.2	14.7	14.8	5.1	6.7	15.4	6.5	3.7	3.5	2.2	3.6	4.1	5.8	11.2	14.4	43.6	44.5		شيكان
0.8	0.3	1.8	1.2	15.5	13.8			0.2	0.2	-	-	6.6	7.6	4.7	5.9	6.1	7.0	64.3	64.0		التأمينات الإسلامية
				17.0	15.0	11.9	25.0			4.3	5.2	0.4	0.2	3.7	3.7	25.5	18.0	37.3	32.9		جوبا
				5.5	0.2					6.3	5.9	2.6	2.5	7.7	9.2	37.0	36.9	40.9	45.3		التأمينات المتحدة
				1.4	2.3					13.0	10.1	-	-	7.5	5.2	23.3	25.2	54.8	57.2		النيل الأزرق
				9.0	9.3					3.1	5.1	7.4	12.6	5.5	11.9	11.7	13.9	63.3	47.2		السودانية
0.8		3.4		0.8	0.04	0.8	-	0.6		5.4	5.76	2.1	3.6	6.2	5.5	12.9	15.4	60.6	69.7		البركة
				4.0	3.0					1.9	1.1	2.1	-	7.2	8.2	6.8	3.6	78.0	84.1		السلامة
		0.3		37.3	36.9	35.0	34.5			0.4	1.8	1.2	1.5	3.1	5.1	6.2	6.2	16.8	14.0		الشرق الاوسط
		7.6	8.1					27.6	30.4	5.1	2.4	0.6	0.6	10.9	8.0	11.1	7.0	37.1	43.5		التعاونية
				49.4	51.0			17.3	15.3	0.7	0.9	0.3	0.3	3.5	3.3	4.4	4.8	24.4	24.4		النيلين
										0.5	1.1	-	0.7	5.9	0.04	15.8	10.46	77.8	87.7		التأمينات العامة
										0.4	0.1	6.4	0.7	2.8	2.2	2.6	2.0	87.8	95.0		السافنا

مساهمة الفروع في إجمالي المطالبات
2015-2014

جنيه سوداني

الفروع	2014	نسبة المساهمة	2015	نسبة المساهمة
السيارات	492,257,485	50.7	544,267,309	49.6
الحريق والطاقة	104,721,124	10.8	122,036,134	11.1
البحري	16,703,552	1.7	17,635,215	1.6
الهندسي	41,111,412	4.2	38,875,698	3.6
الحوادث المتنوعة	8,653,123	0.9	10,600,515	1.0
الحيواني والزراعي	35,058,949	3.6	102,621,922	9.4
الطيران	31,212,344	3.2	36,205,402	3.3
الطبي والسفر	236,984,762	24.4	218,494,841	20.0
تأمين الصادر ومخاطر التمويل	5,070,664	0.5	3,979,704	0.4
الإجمالي	971,773,415	100	1,094,716,740	100

مساهمة الفروع في إجمالي المطالبات 2015-2014



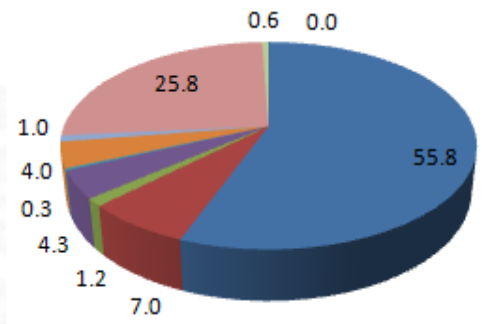
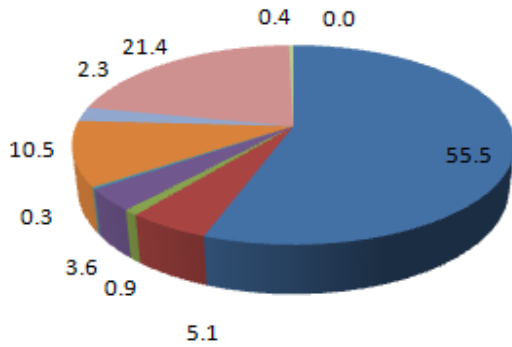
- السيارات
- الحريق والطاقة
- البحري
- الهندسي
- الحوادث المتنوعة
- الحيواني والزراعي
- الطيران
- الطبي والسفر
- الصادر ومخاطر التمويل
- أخطار الحرب

مساهمة الفروع في المطالبات المدفوعة 2015 - 2014

جنيه سوداني

نسبة المساهمة	2015	نسبة المساهمة	2014	الفروع
55.5	505,221,634	55.8	445,315,296	السيارات
5.1	46,709,598	7.0	56,059,765	الحريق والطاقة
0.9	8,047,006	1.2	9,896,342	البحري
3.6	33,009,870	4.3	34,462,770	الهندسي
0.3	2,752,865	0.3	2,107,673	الحوادث المتنوعة
10.5	95,523,190	4.0	31,745,486	الحيواني والزراعي
2.3	20,735,932	1.0	7,632,344	الطيران
21.4	194,611,193	25.8	206,565,477	الطبي والسفر
0.4	3,739,209	0.6	4,954,028	تأمين المصادر ومخاطر التمويل
100	910,350,497	100	798,535,477	الإجمالي

مساهمة الفروع في المطالبات المدفوعة 2015-2014



- | | | |
|---------------|--------------------|--------------------------|
| ■ السيارات | ■ الحريق والطاقة | ■ البحري |
| ■ الهندسي | ■ الحوادث المتنوعة | ■ الحيواني والزراعي |
| ■ الطيران | ■ الطبي والسفر | ■ المصادر ومخاطر التمويل |
| ■ أخطار الحرب | | |

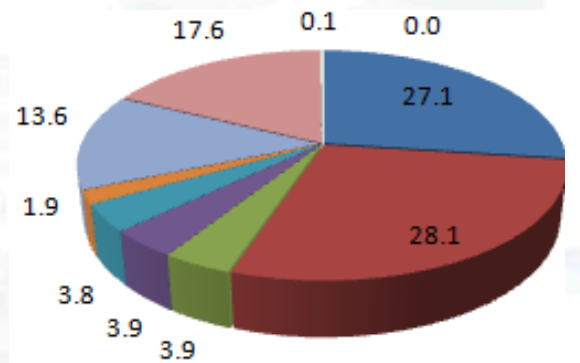
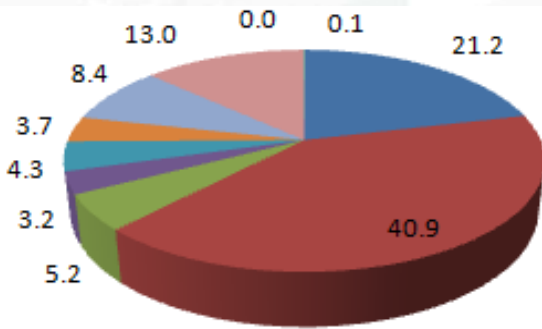
مساهمة الفروع في المطالبات تحت السداد

2015-2014

جنيه سوداني

نسبة المساهمة	2015	نسبة المساهمة	2014	الفروع
21.2	39,045,675	27.1	46,942,189	السيارات
40.9	75,326,536	28.0	48,661,359	الحريق والطاقة
5.2	9,588,209	3.9	6,807,210	البحري
3.2	5,865,828	3.8	6,648,642	الهندسي
4.3	7,847,650	3.8	6,545,450	الحوادث المتنوعة
3.7	7,098,732	1.9	3,313,463	الحيواني والزراعي
8.4	15,469,470	13.6	23,580,000	الطيران
13.0	23,883,648	17.6	30,449,285	الطبي والسفر
0.1	240,495	0.1	116,636	تأمين الصادر ومخاطر التمويل
100	184,366,243	100	173,064,234	الإجمالي

مساهمة الفروع في المطالبات تحت التسوية 2015-2014



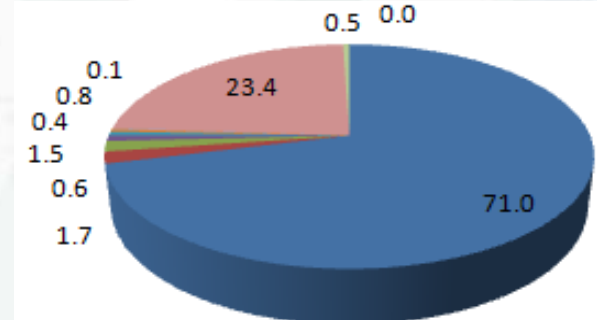
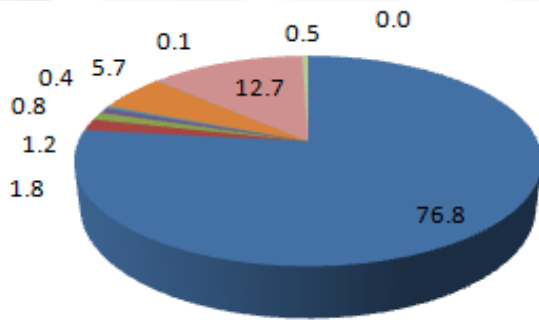
- السيارات
- الحريق والطاقة
- البحري
- الهندسي
- الحوادث المتنوعة
- الحيواني والزراعي
- الطيران
- الطبي والسفر
- الصادر ومخاطر التمويل
- أخطار الحرب

مساهمة الفروع في صافي المطالبات 2015-2014

جنيه سوداني

نسبة المساهمة	2015	نسبة المساهمة	2014	الفروع
76.8	495,035,891	71.0	442,191,207	السيارات
1.8	11,868,361	1.8	11,047,539	الحريق والطاقة
1.2	7,497,940	1.5	9,170,443	البحري
0.8	5,041,829	0.8	5,094,720	الهندسي
0.4	2,834,489	0.6	3,875,695	الحوادث المتنوعة
5.7	36,666,275	0.4	2,419,474	الحيواني والزراعي
0.1	355,217	0.1	524,739	الطيران
12.7	82,160,453	23.4	145,633,188	الطبي والسفر
0.5	3,312,450	0.5	3,201,984	تأمين المصادر ومخاطر التمويل
100	644,772,905	100	623,158,989	الإجمالي

مساهمة الفروع في صافي المطالبات 2015 - 2014



- السيارات
- الحريق والطاقة
- البحري
- الهندسي
- الحوادث المتنوعة
- الحيواني والزراعي
- الطيران
- الطبي والسفر
- المصادر ومخاطر التمويل
- أخطار الحرب

معدل الخسارة

2015-2014

2015	2014	الشركة
49.6	43.3	شيكان للتأمين وإعادة التأمين
46.3	46.4	التأمين الإسلامية
54.3	44.9	جوبا للتأمين
40.0	35.6	التأمينات المتحدة
38.4	27.8	النيل الأزرق للتأمين
46.0	39.0	السودانية للتأمين وإعادة التأمين
41.0	44.2	البركة للتأمين للتأمين
49.0	51.0	السلامة للتأمين
18.5	18.9	الشرق الأوسط للتأمين
45.3	36.1	التعاونية للتأمين
35.0	38.0	النيليين للتأمين
44.0	27.0	التأمينات العامة
34.0	40.3	السايفنا للتأمين

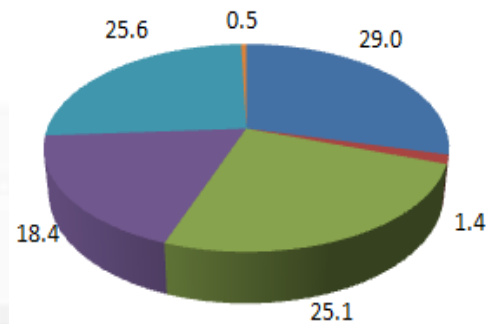
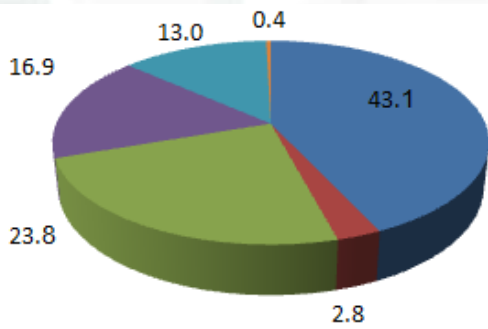
مساهمة قنوات الإستثمار

2015-2014

جنيه سوداني

قنوات الإستثمار	2014	نسبة المساهمة	2015	نسبة المساهمة %
أراضي وعقارات	143,847,717	29.0	291,778,869	43.1
سندات	6,699,659	1.4	18,746,067	2.8
ودائع مصرفية مقيدة وغير مقيدة	124,488,102	25.1	160,854,793	23.8
أسهم	91,194,065	18.4	114,678,033	16.9
صكوك حكومية (شهادة)	126,800,695	25.6	88,237,434	13.0
أخرى	2,786,744	0.5	2,786,744	0.4
الإجمالي	495,851,982	100	677,081,940	100

مساهمة قنوات الاستثمار 2014-2015



- أراضي وعقارات
- سندات
- ودائع مصرفية
- أسهم
- صكوك حكومية
- أخرى

معدل التغير في قنوات الإستثمار 2015-2014

جنيه سوداني

معدل التغير %	2015	2014	قنوات الإستثمار
102.8	291,778,869	143,847,717	أراضي وعقارات
179.8	18,746,067	6,699,659	سندات
29.2	160,854,793	124,488,102	ودائع مصرفية مقيدة وغير مقيدة
25.8	114,678,033	91,194,065	أسهم
(30.4)	88,237,434	126,800,695	صكوك حكومية (شهادة)
-	2,786,744	2,786,744	أخرى
36.5	677,081,940	495,851,982	الإجمالي

الإستثمارات بالشركات

جنية سوداني

أخري		أسهم		ودائع بالبنوك		سندات وصكوك حكومية		أراضي وعقارات		البيان
2015	2014	2015	2014	2015	2014	2015	2014	2015	2014	التشريحية
2,786,744	2,786,744	55,878,237	53,869,050	21,551,080	14,397,273	71,655,617	80,588,226	126,691,357	54,511,800	شيكان للتأمين وإعادة التأمين
-	-	6,410,742	6,374,749	37,996,569	47,077,024	4,565,000	4,565,000	95,754,135	39,981,206	التأمين الإسلامية
-	-	23,358,750	18,716,833	6,775,131	6,752,781	1,186,000	1,186,000	-	-	جوبا للتأمين
-	-	5,291,006	4,761,563	30,324,430	30,527,291	700,000	1,000,000	13,083,184	14,300,796	التأمينات المتحدة
-	-	440,798	59,626	13,020,107	113,704	-	6,259,000	14,657,154	5,778,291	النيل الأزرق للتأمين
-	-	597,023	560,546	11,193,595	7,877,754	1,000,000	1,000,000	5,154,245	5,334,499	السودانية للتأمين وإعادة التأمين
-	-	1,688,442	591,442	3,785,749	3,500,000	9,491,500	9,617,000	6,279,230	4,332,900	البركة للتأمين
-	-	-	-	14,798,261	-	-	9,760,743	10,002,636	7,824,627	السلامة للتأمين
-	-	1,336,492	1,277,456	7,718,300	-	4,099,500	4,099,500	-	-	الشرق الأوسط للتأمين
-	-	626,327	626,327	7,162,779	10,440,407	8,089,385	8,089,385	6,172,121	4,361,072	التعاونية للتأمين
-	-	17,709,952	3,185,817	2,500,000	2,749,000	690,000	690,000	9,827,805	3,291,776	النيليين للتأمين
-	-	1,340,264	1,170,656	1,052,868	1,052,868	1,749,499	1,749,500	26,252	-	التأمينات العامة
-	-	-	-	2,975,924	-	3,757,000	4,896,000	4,130,750	4,130,750	السافنا للتأمين
2,786,744	2,786,744	114,678,033	91,194,065	160,854,793	124,488,102	106,983,501	133,500,354	291,778,869	143,847,717	الإجمالي

الميزانية المجمعة

2015-2014

جنيه سوداني

%	2015	%	2014	البيان
				الإصول
8.1	215,262,707	7.0	148,332,499	النقدية بالبنوك
14.5	385,303,071	18.9	402,269,538	الإستثمارات
50.0	1,329,277,629	50.7	1,079,301,716	الأقساط تحت التحصيل
3.6	94,776,977	2.8	60,566,082	مدينون شركات التأمين وإعادة التأمين
9.6	254,832,890	10.5	222,425,651	مدينون آخرون
14.2	378,983,672	10.1	213,990,500	الإصول الثابتة
100	2,658,435,946	100	2,126,885,986	إجمالي الأصول
				الإلتزامات
48.3	1,284,884,315	44.3	941,311,693	المخصصات
13.8	365,758,384	13.5	285,629,045	دائنون شركات التأمين وإعادة التأمين
21.2	563,464,436	24.8	528,258,139	دائنون آخرون
11.3	300,343,177	11.9	253,610,212	حقوق حملة الوثائق
5.4	143,985,634	5.5	118,076,897	حقوق حملة الأسهم
100	2,658,435,946	100	2,126,885,986	إجمالي الإلتزامات

تركيبة سوق التأمين السوداني
2015-2014

2015	2014	البيان
1	1	شركات إعادة التأمين
1	1	شركة إعادة التأمين لمنطقة الكوميسا (نافذة الإعادة التكافلية)
13	13	شركات التأمين
168	164	وكلاء تأمين
998	447	منتجين تأمين
215	95	خبراء المعاينة والتسوية
13	8	وسطاء التأمين
6	4	مديري مطالبات تأمين طبي

دليل سوق التأمين

هيئة الرقابة علي التأمين .

المدير العام : محمد موسي إدريس

التلفونات : (183-249+) 780794 771956 770817

الفاكس : (183-249+) 780700

ص. ب : 1051 الخرطوم

الموقع الإلكتروني: www.isa.gov.sd

البريد الإلكتروني: info@isa.gov.sd

العنوان: الخرطوم - عمارة إعادة التأمين - شارع البرلمان

إتحاد شركات التأمين وإعادة التأمين السوداني

رئيس الإتحاد : حسن السيد محمد

الأمين العام : معاوية ميرغني أبشر

التلفونات : (183-249+) 783224

الفاكس : (183-249+) 776148

ص. ب : 13128 الخرطوم

العنوان: الخرطوم -عمارة شركة التأمين الاسلاميه - شارع على عبد اللطيف

شركة إعادة التأمين الوطنية

المدير العام : د.عبدالله أحمد عبدالله

التلفونات : (183-249+) 779118 780464 777328

الفاكس : (183-249+) 775927

ص. ب : 11111-443

البريد الإلكتروني: nationalre@sudanmail.net

العنوان: الخرطوم -عمارة إعادة التأمين ، شارع البرلمان

شركة التأمينات العامة (سودان) ليمتد

المدير العام : محمد حسن إدريس

التلفونات : (183-249+) 780618 777838 774426

الفاكس : (183-249+) 772122

ص. ب : 1555 الخرطوم

البريد الإلكتروني: generalinsure@hotmail.com

العنوان: الخرطوم - تقاطع المك نمر مع السيد عبد الرحمن

شركة النيل الأزرق للتأمين المحدوده

المدير العام : محسن حسين محمد

التلفونات : (183-249+) 781536 776705 778013

الفاكس : (183-249+) 772405

ص. ب : 2215 الخرطوم

البريد الإلكتروني: bni@sudanmail.net

العنوان : الخرطوم-عمارة النيل الأزرق - شارع القصر

الشركة السودانية للتأمين وإعادة التأمين المحدودة

المدير العام : حسن السيد محمد

التلفونات : (183-249+) 777797 777796 776381 771281

الفاكس : (183-249+) 771820

ص. ب : 2332 الخرطوم

البريد الإلكتروني: sudanireco@hotmail.com

العنوان : الخرطوم - عمارة مكاوى - شارع الجمهور

شركة التأمينات المتحدة (سودان) المحدودة

المدير العام : محمد عابدين بابكر

التلفونات : (183-249+) 770657 773722 776630

الفاكس : (183-249+) 770783

ص. ب : 318 الخرطوم

البريد الإلكتروني: info@unitedinsurance.ws

العنوان : الخرطوم - عمارة التأمينات المتحدة تقاطع شارع الطيار مراد مع شارع البرلمان

شركة التأمين الإسلاميه (سودان) المحدودة

المدير العام : د. كمال جاد كريم آدم

التلفونات : (183-249+) 781556 771751 770509 772656

الفاكس : (183-249+) 77859

ص. ب : 2776 الخرطوم

البريد الإلكتروني: islamicins@sudanmail.net

العنوان : الخرطوم - برج التأمين الاسلاميه - شارع على عبداللطيف

شركة النيلين للتأمين المحدودة

المدير العام : عبدالرحيم بله عبد القادر

التلفونات : (183-249+) 778190 771354 774128

الفاكس : (183-249+) 773482

ص. ب: 11867 الخرطوم

البريد الإلكتروني: elnielin@hotmail.com

العنوان : الخرطوم - شارع الجمهوريه

شركة الشرق الاوسط للتأمين المحدودة

المدير العام : معاويه ميرغنى أبشر

التلفونات : (183-249+) 779544 772344 772202

الفاكس : (183-249+) 779266

ص. ب : 3070 الخرطوم

البريد الإلكتروني: meico4@hotmail.com

العنوان : الخرطوم - العمارة الكويتيه الطابق الاول - شارع النيل

شركة شيكان للتأمين وإعادة التأمين المحدودة
المدير العام المكلف : عبد المحسن عبد الباقي
التلفونات : (183-249+) 784816 784469 781656 784479
الفاكس : (183-249+) 776849 782620
ص. ب : 10037 الخرطوم
البريد الإلكتروني: sheikan@shikanins.com
العنوان : الخرطوم - عمارة شيكان - السوق العربي

شركة جوبا للتأمين المحدودة
المدير العام : عبد العال الضوى عبد العال
التلفونات : (183-249+) 779597 783245 779596
الفاكس : (183-249+) 781617
ص. ب : 10043 الخرطوم
البريد الإلكتروني: abdelaljubu@yahoo.com
العنوان : الخرطوم - عمارة عثمان الامين - شارع البلديه

شركة البركة للتأمين المحدودة
المدير العام : آدم أحمد حسن
التلفونات : (183-249+) 770713 785748 785023
الفاكس : (183-249+) 774732
ص. ب : 3877 الخرطوم
البريد الإلكتروني: Baraka.insue@sudanmail.com
العنوان : الخرطوم - برج البركة - الطابق الثاني - شارع الزبير باشا

الشركة التعاونية للتأمين
المدير العام : أحمد إبراهيم آدم
التلفونات : (183-249+) 782431 783110 778615
الفاكس : (183-249+) 782438
ص. ب : 231 الخرطوم
البريد الإلكتروني: info@yaawuniya.com
العنوان : الخرطوم - شرق بنك النيل للتجاره والتنمية وغرب كلية الطب جامعة الخرطوم

شركة سافنا للتأمين المحدودة
المدير العام : محمد أحمد البشير
التلفونات : (183-249+) 471259 471125 471458
الفاكس : (183-249+) 471192
ص. ب : 44056 الخرطوم
البريد الإلكتروني: info@savannains.com
العنوان : الخرطوم - العمارات شارع 25 - مبنى رقم 10

شركة السلامة للتأمين المحدودة
المدير العام : تماضر ابو القاسم عبد الرحيم
التلفونات : (183-249+) 772938 772920
الفاكس : (183-249+) 772862
ص.ب: 11448 الخرطوم
البريد الإلكتروني:
العنوان : الخرطوم شرق- عمارة السلامة - شارع النجومى

شركة إعادة التأمين لمنطقة الكوميسا (نافذة الإعادة التكافلية)
المدير العام : عمار حامد الصافي
التلفونات : (183-249+) 799358 799357
الفاكس : (183-249+) 799359
ص.ب : 11111-3224 الخرطوم
العنوان : الخرطوم - دار إعادة التأمين - شارع البرلمان



Insurance Supervisory Authority

SUDAN